



Creare la propria girandola

COME CREARE I VOSTRI ELEMENTI

CONSERVAZIONE

A seconda delle dimensioni con cui avete realizzato la vostra girandola, potete riporla in una scatola da scarpe oppure usarla come decorazione in classe. Per motivi di conservazione ma anche di sostenibilità, vi consigliamo di non smontarla. Per la gru invece, vi servirà almeno una scatola da scarpe.

CREAZIONE DI ELEMENTI

A. Creare una girandola

Per realizzare una girandola avrete bisogno di:

- Colla
- Un lungo bastoncino di legno
- Un tappo di sughero o una gomma da cancellare
- Uno spillo di ferro, una puntina lunga
- Un foglio di carta A4

Se volete condividere la realizzazione della girandola con i vostri studenti, potete stampare le istruzioni e il modello in allegato. Per motivi di sicurezza, si consiglia di utilizzare forbici a punta tonda e di evitare che gli studenti maneggino da soli gli spilli di ferro: questo ultimo passaggio deve essere eseguito dall'insegnante.

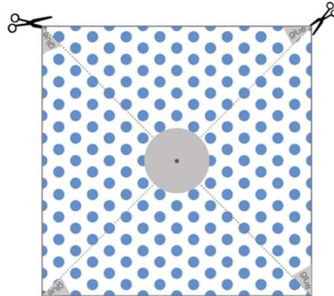


Cofinanziato
dall'Unione europea

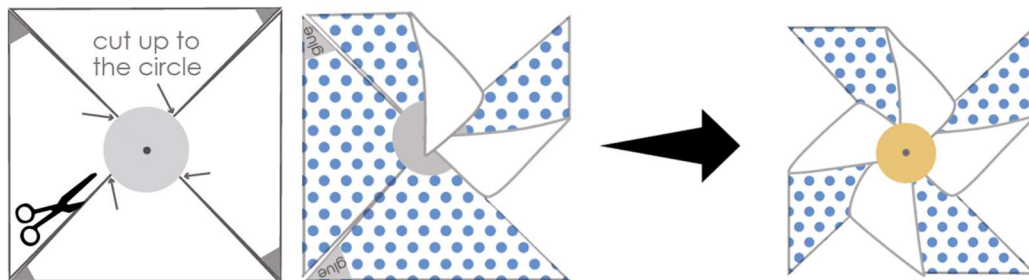
MY BOX OF STEAM (progetto nr. 2022-2-EE01-KA220-SCH-000099273) è finanziato dall'Unione europea. Le opinioni espresse appartengono, tuttavia, al solo o ai soli autori e non riflettono necessariamente le opinioni dell'Unione europea o dell'Agenzia esecutiva europea per l'istruzione e la cultura (EACEA). Né l'Unione europea né l'EACEA possono esserne ritenute responsabili.

TECNOLOGIA

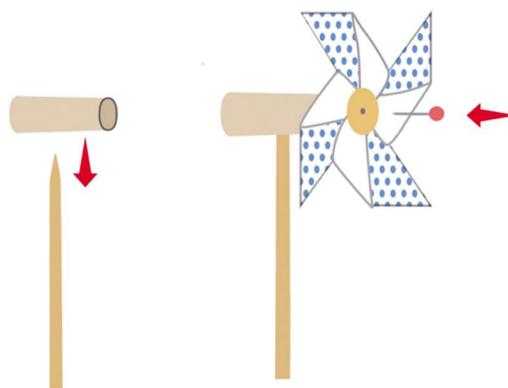
1. Tagliate il quadrato e il cerchio giallo. Ritagliare lungo le linee tratteggiate verso il centro.



2. Portate un angolo delle linee diagonali al centro della carta e tenetelo in posizione finché la colla non si asciughi.



3. Incollate il cerchio giallo al centro della girandola.
4. Incollate un bastoncino di legno nel lato del tappo di sughero.
5. Fissate la girandola al tappo di sughero con uno spillo lungo.



Cofinanziato
dall'Unione europea

MY BOX OF STEAM (progetto nr. 2022-2-EE01-KA220-SCH-000099273) è finanziato dall'Unione europea. Le opinioni espresse appartengono, tuttavia, al solo o ai soli autori e non riflettono necessariamente le opinioni dell'Unione europea o dell'Agenzia esecutiva europea per l'istruzione e la cultura (EACEA). Né l'Unione europea né l'EACEA possono esserne ritenute responsabili.

B. Creare una gru

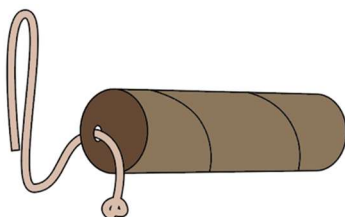
Per realizzare questo strumento, avrete bisogno di:

- Colla
- Un lungo bastoncino di legno
- Un cilindro (rotolino) di carta (carta igienica o oppure da cucina)
- Un filo
- Un foglio di cartone

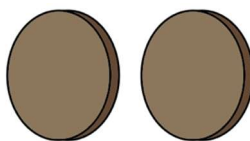
La creazione della gru richiede l'esecuzione di un lavoro di intreccio e nodi.

Assicuratevi che i vostri alunni siano in grado di realizzarla, oppure seguite le istruzioni per crearne una voi.

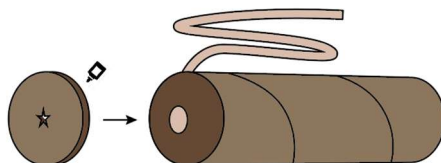
1. Forate il rotolo di carta e inseriteci lo spago.
2. Annodate il filo sul lato interno del rotolo di carta per fissarlo. Lasciatelo libero sul lato esterno.



3. Disegnate 2 cerchi di dimensioni pari diametro del rotolo di carta, e tagliateli.

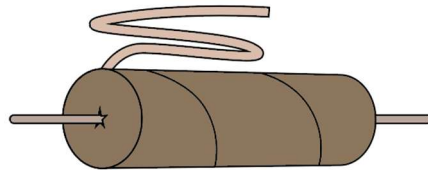


4. Forate al centro i 2 dischi e incollateli su ciascun lato del rullo di carta.

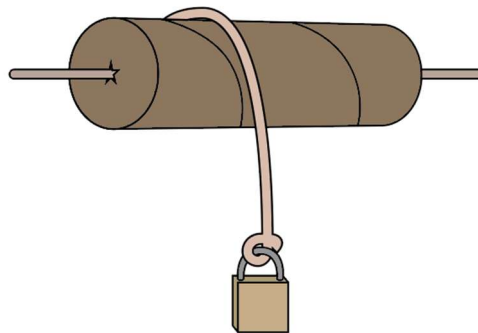


Cofinanziato
dall'Unione europea

5. Inserite il bastoncino di legno attraverso il rotolo di carta, passando al centro dei dischi.



6. Potete appoggiare i 2 lati dei bastoni su 2 pile di libri o tra 2 tavoli per creare un po' di altezza.
7. A questo punto potete annodare qualsiasi oggetto sul filo e svolgere l'attività!



POTENZIALI DIFFICOLTÀ

Per la scelta della carta esistono due opzioni: quella leggera è più semplice da piegare tuttavia quella più pesante vi consentirà di realizzare una costruzione più solida. A voi la scelta in base alle esigenze dei bambini.

Per creare la girandola, gli studenti possono lavorare in coppia: fissare le alette può richiedere anche “quattro mani”.

Inoltre poiché la creazione della gru potrebbe risultare difficile per i bambini più piccoli, potreste crearne una voi, in modo che la classe possa usarla e sperimentarla insieme.



Cofinanziato
dall'Unione europea

MY BOX OF STEAM (progetto nr. 2022-2-EE01-KA220-SCH-000099273) è finanziato dall'Unione europea. Le opinioni espresse appartengono, tuttavia, al solo o ai soli autori e non riflettono necessariamente le opinioni dell'Unione europea o dell'Agenzia esecutiva europea per l'istruzione e la cultura (EACEA). Né l'Unione europea né l'EACEA possono esserne ritenute responsabili.

ALTERNATIVE

A. Una gru più sostenibile

Se avete accesso a macchinari o utensili di falegnameria, potete sostituire il rotolo di carta con un cilindro di legno. Dovrete forarlo nel senso della lunghezza per farvi passare il bastoncino/perno di legno.

Per far girare facilmente la gru, forate il cilindro di legno per aggiungere un perno di legno vicino a una delle estremità. Anche per il sostegno, potete creare una base di legno, tuttavia è necessario che facciate attenzione all'equilibrio: se il cilindro di legno non è all'altezza del punto di gravità della struttura, la gru potrebbe ribaltarsi sollevando un oggetto troppo pesante.



Cofinanziato
dall'Unione europea

MY BOX OF STEAM (progetto nr. 2022-2-EE01-KA220-SCH-000099273) è finanziato dall'Unione europea. Le opinioni espresse appartengono, tuttavia, al solo o ai soli autori e non riflettono necessariamente le opinioni dell'Unione europea o dell'Agenzia esecutiva europea per l'istruzione e la cultura (EACEA). Né l'Unione europea né l'EACEA possono esserne ritenute responsabili.